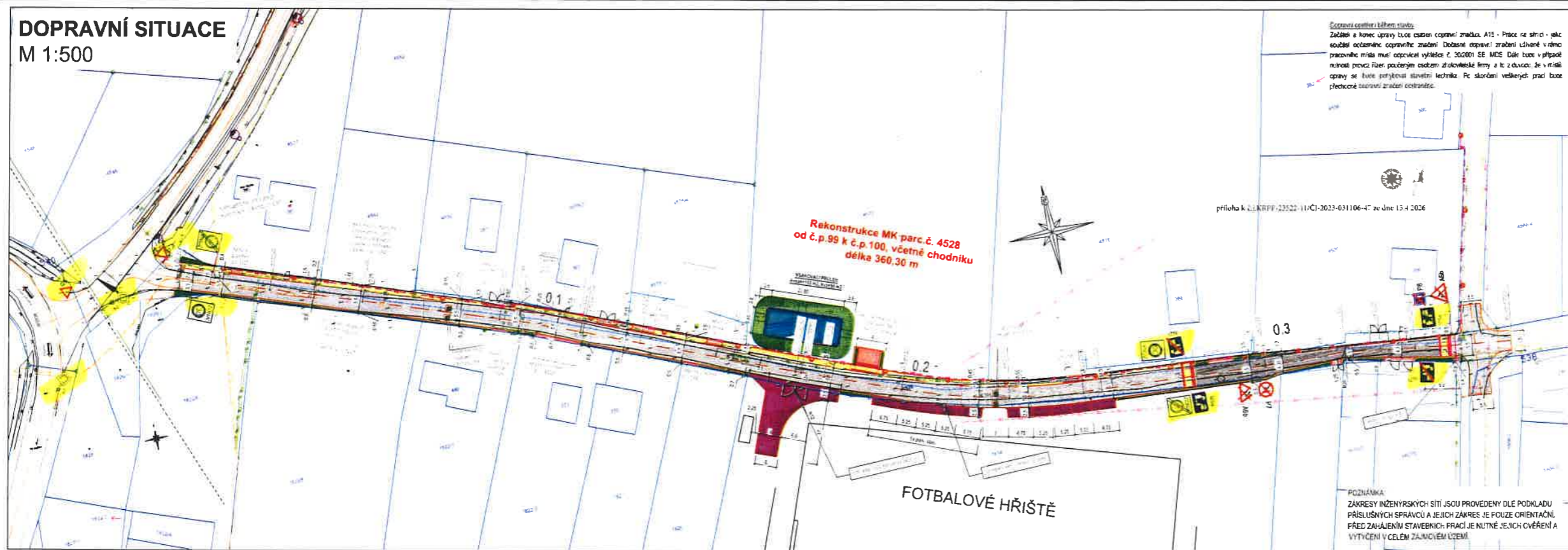


DOPRAVNÍ SITUACE
M 1:500



Černá čára: kábel, stánek
Zažítel a konec opravy bude označen červenou značkou. A15 - Práce na silnici - jakékoliv omezení dopravního značení. Dobrné dopravní značení užívání v rámci pracovních míst musí odpovídat vyhlášce č. 202/2001 SE. MDS. Dále bude v příloze návrh provozu řízení pracovních míst z provozní firmy a to z důvodu, že v místě opravy se bude provádět stavění techniky. Po skončení větších prací bude pleocené tvořit značení ostatní.

příloha k ŽLKP/23522 (LUČ)-2023-031106-47 ze dne 15.4.2026

**Rekonstrukce MK parc. č. 4528
od č.p. 99 k č.p. 100, včetně chodníku
délka 360,30 m**

FOTBALOVÉ HRŠTĚ

POZNÁMKA:
ZÁKRESY INŽENÝRSKÝCH SÍTÍ JSOU PROVEDENY DLE PODKLADU
PŘÍSLUŠNÝCH SPRÁVCŮ A JEJICH ZÁKRES JE POUZE ORIENTAČNÍ.
PŘED ZAČAJENÍM STAVEBNÍCH PRACÍ JE NUTNÉ JEJICH OVĚŘENÍ A
VYTYČENÍ V CÍLEH ZÁJMOVÉM ÚZEMÍ.

- LEGENDA NOVÝCH PLOCH**
- KOMUNIKACE
 - CHODNÍK
 - ZELENĚ PŘI KOMUNIKACI
 - VJEZDY NA POZEMKY
 - VÁROVNÝ PÁS
 - PARKOVÁNÍ - BČDN: UVRATOVÉ OBKATĚTĚ PRO BUS
 - SVAHY PRŮLEHU
 - ZÁTOPNÁ PLOCHA PRŮLEHU - VSAKVAČNÍ PLOCHA - Ann

- LEGENDA ČAR**
- NOVE HRANY
 - OSA KOMUNIKACE
 - HRANY KANALIZACE - SOUVISEKČÍ PD
 - HRANICE DLE KN
 - HRANICE ŘEŠENÉHO ÚZEMÍ
 - ZAMĚŘENÍ
 - PERFOROVANÉ DRENÁŽNÍ POTRUBÍ DN200

- LEGENDA STÁV SÍTÍ**
- VODŮVOD - OBEC
 - STL PLYNOVOD - GASNET
 - KABEL PROTIOGNI OCHRANY - GASNET
 - NN PODZEMNÍ - ČEZ
 - MN NAZEMNÍ - ČEZ
 - PROJEKČNÍ INVESTICE - ČEZ

LEGENDA NOVÝCH SÍTÍ

- NOVÉ SÍTÍ

VÝPOČET ZASTAVITELNOSTI:

VEJEV I	2718 m ² + 1081 m ²	1. LUKNÍ VYPUST NA 402 m ²
ZELÉNÉ PLOCHY	2780 m ² + 803 m ²	S = 2 718 m ² + 1081 m ² = 3799 m ²
ZEMĚNAPACE - OBKATĚTĚ - PARKOVÁNÍ	528 m ² + 255 m ²	R = 2 718 m ² + 1081 m ² + 678 m ²
CHODNÍKY		NAVRHÁVÁ PLOŠNÍCH VYPUSTŮ

Rekonstrukce MK parc. č. 4528 od č.p. 99 k č.p. 100, včetně chodníku		DM PRŮJEKCE A STAVITELNOSTI s.r.o. Ing. Jiří Čížek IČO: 062 52 191 IČD: CZ06252191
DOPRAVNÍ ŘEŠENÍ SITUACE		02

07-300/15104/26

MĚSTSKÝ URAD NÝRANY
pracoviště Pízeň
Odbor dopravy
Škroupova 1017/11, 304 66 Pízeň

13. 4. 26